

Ergebnispräsentation Befragung Schuldienste

KANTON LUZERN
Bildungs- und Kulturdepartement

<input type="checkbox"/>	Zentrale Dienste
<input type="checkbox"/>	Schulbetrieb
<input type="checkbox"/>	Schulentwicklung
<input type="checkbox"/>	Schulberatung
<input checked="" type="checkbox"/>	Schulaufsicht
<input type="checkbox"/>	Schulevaluation

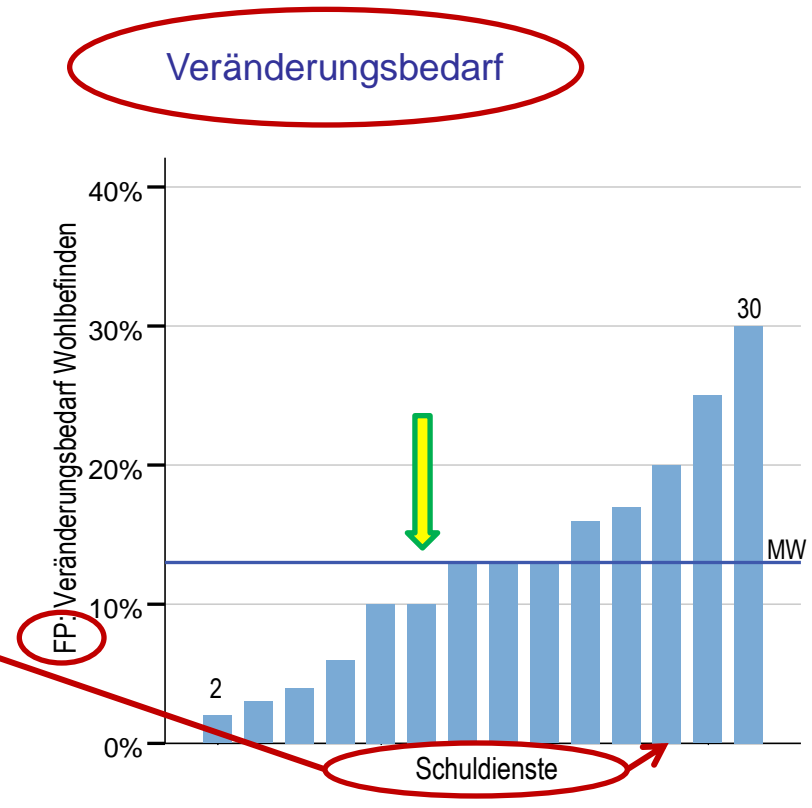
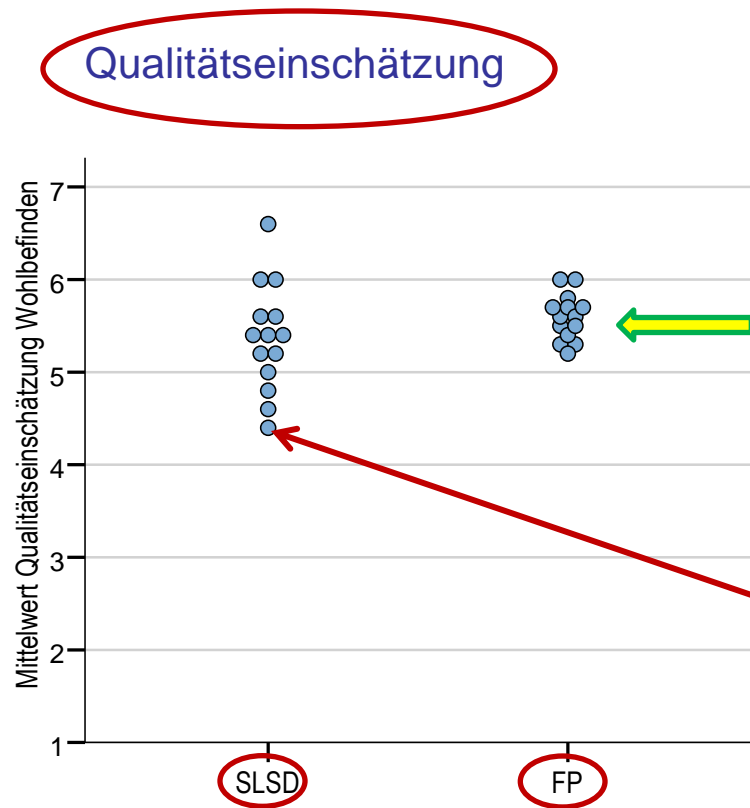
Dienststelle Volksschulbildung
D V S

Kurzfassung für die Kommissionssitzung, 10.2.2012
mit den Ergebnissen des Schuldienstes Rothenburg

Richard Kreienbühl, Gregor Gyr

1. Wohlbefinden

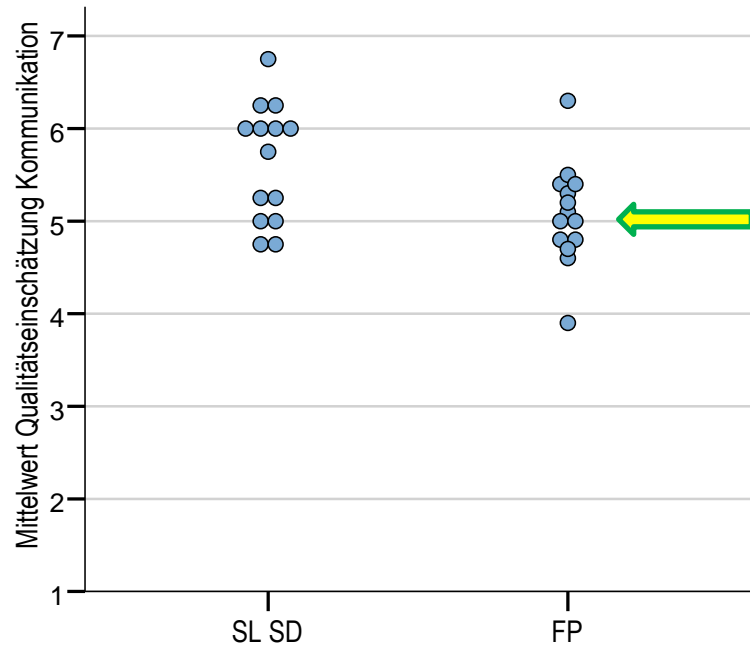
Unterschiede zw. den Schuldiensten



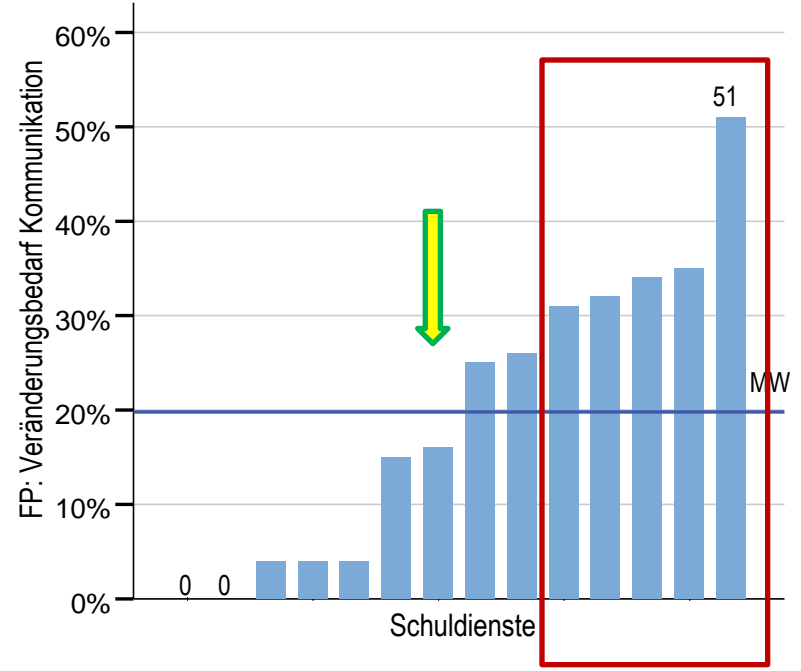
2. Kommunikation

Unterschiede zw. den Schuldiensten

Qualitätseinschätzung



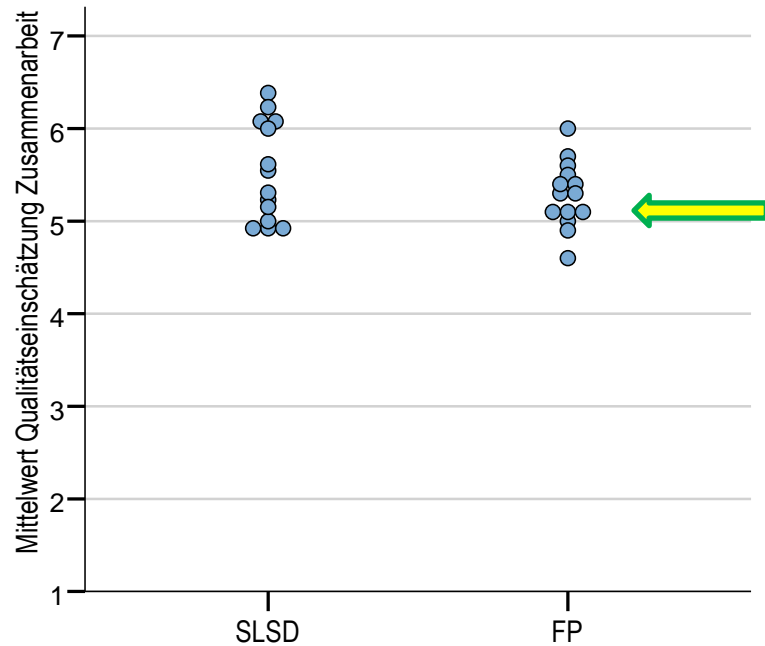
Veränderungsbedarf



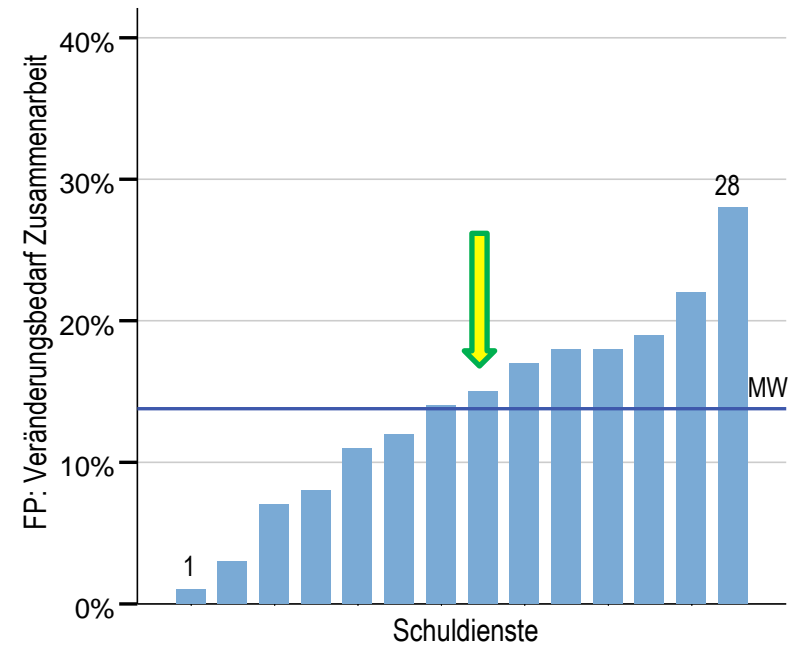
3. Zusammenarbeit

Unterschiede zw. den Schuldiensten

Qualitätseinschätzung



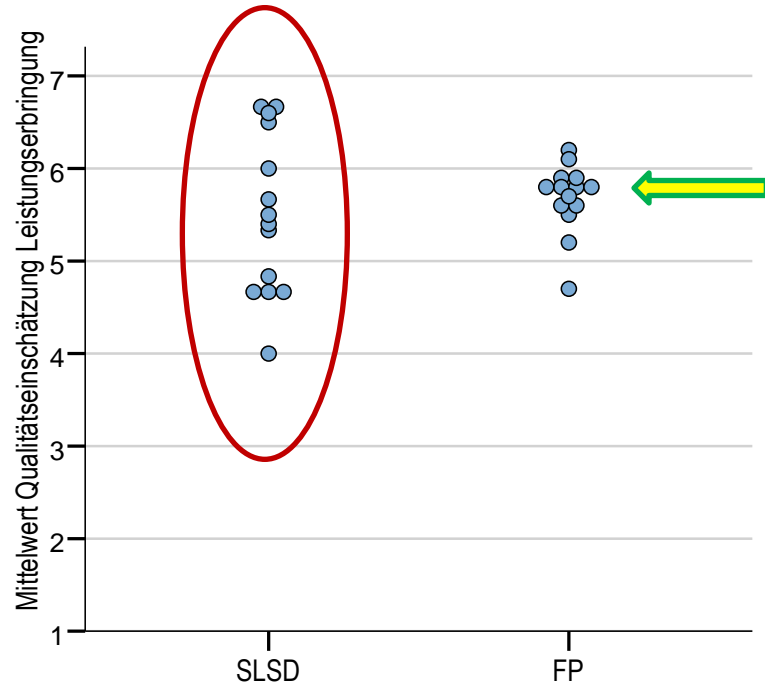
Veränderungsbedarf



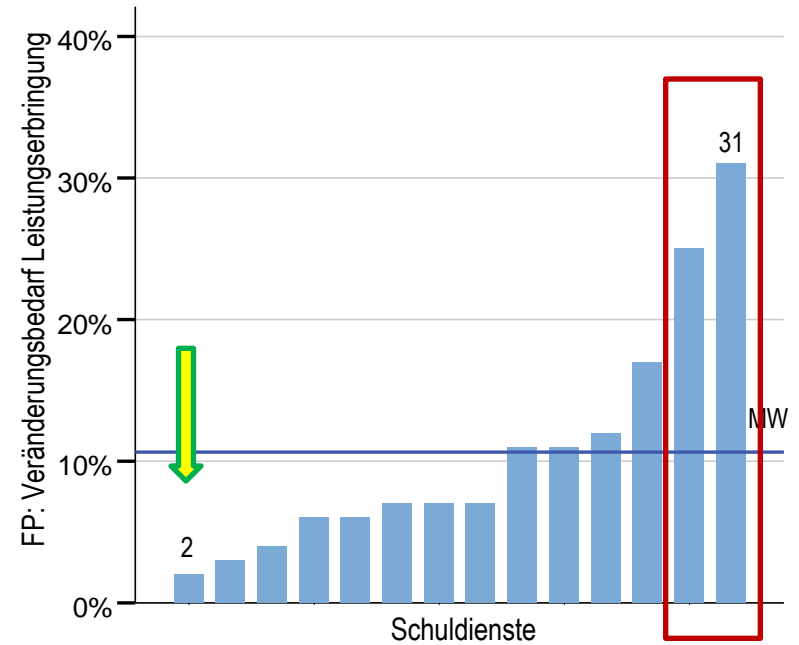
4. Leistungserbringung

Unterschiede zw. den Schuldiensten

Qualitätseinschätzung



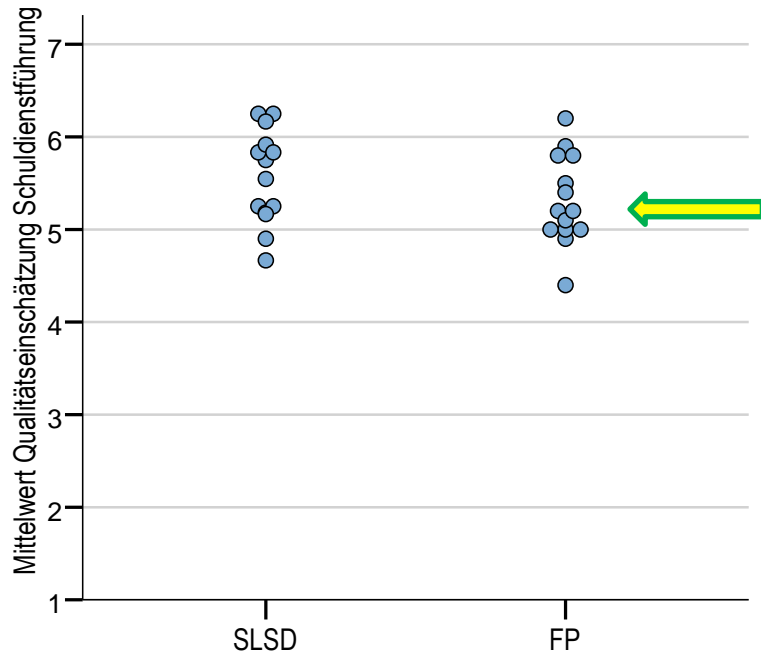
Veränderungsbedarf



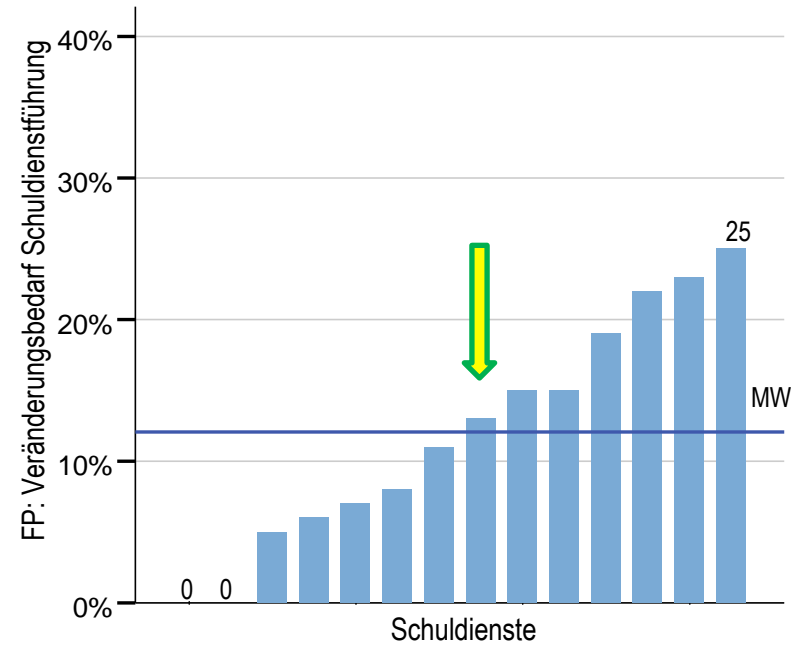
5. Schuldienstführung

Unterschiede zw. den Schuldiensten

Qualitätseinschätzung



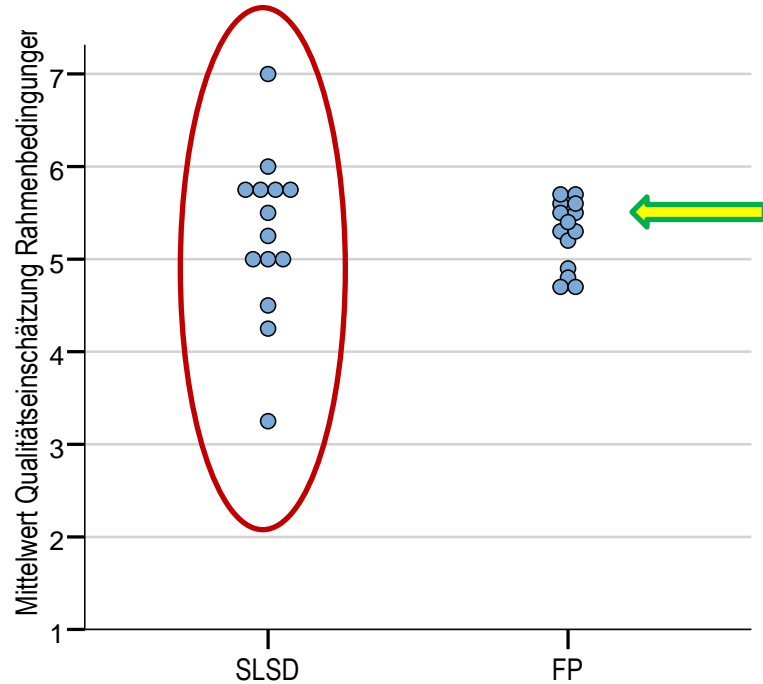
Veränderungsbedarf



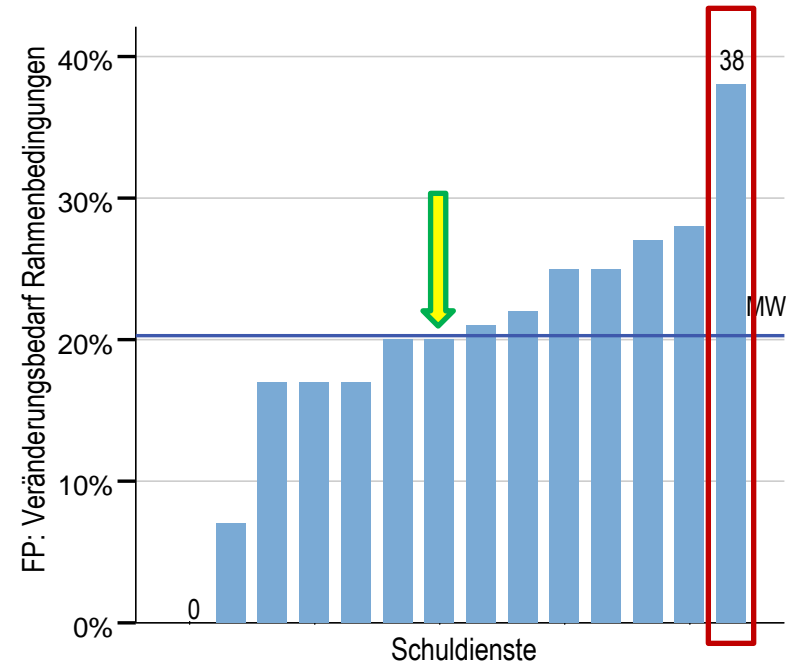
6. Rahmenbedingungen

Unterschiede zw. den Schuldiensten

Qualitätseinschätzung



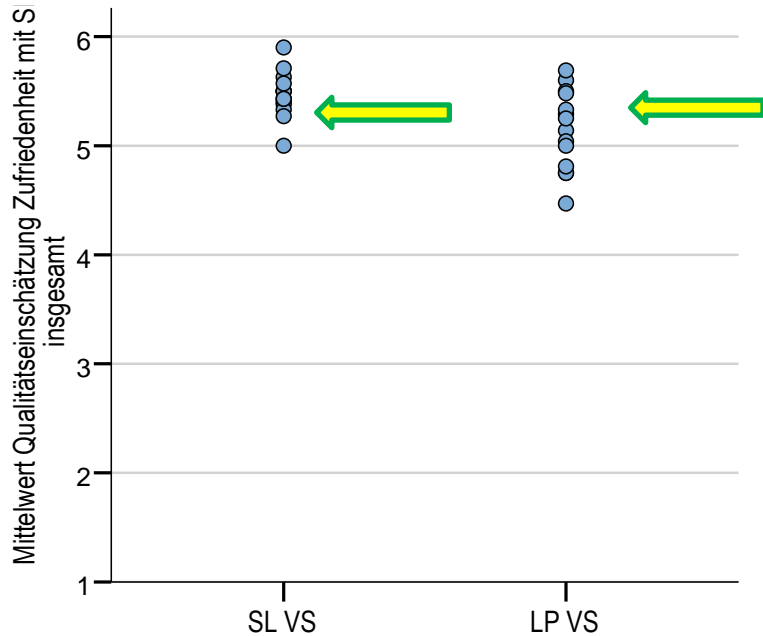
Veränderungsbedarf



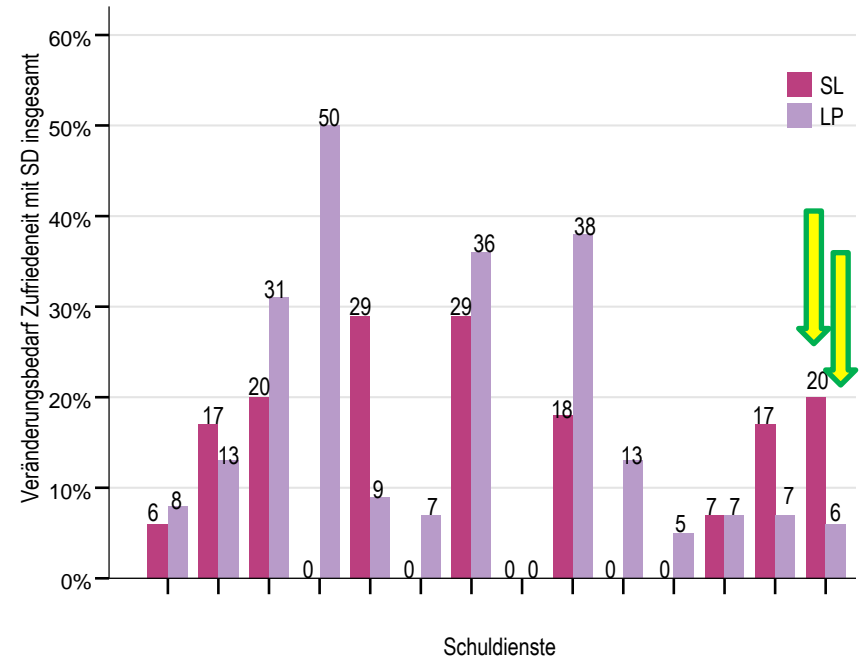
7. Zufriedenheit aus Sicht der SL und LP

Unterschiede zw. den Schuldiensten

Qualitätseinschätzung



Veränderungsbedarf



8. Qualitätsmanagement: Konzeption

Dokumentenanalyse

	Schuldienste mit entsprechenden Dokumenten	
	Anzahl	Prozent
Qualitätskonzept	2	14%
Leitbild	9	64%
Leistungsauftrag	11	79%
Mehrjahresplanung	11	79%
Jahresplanung	9	64%
Organigramm	12	86%
Funktionendiagramm	8	57%



8. Qualitätsmanagement: Praxis

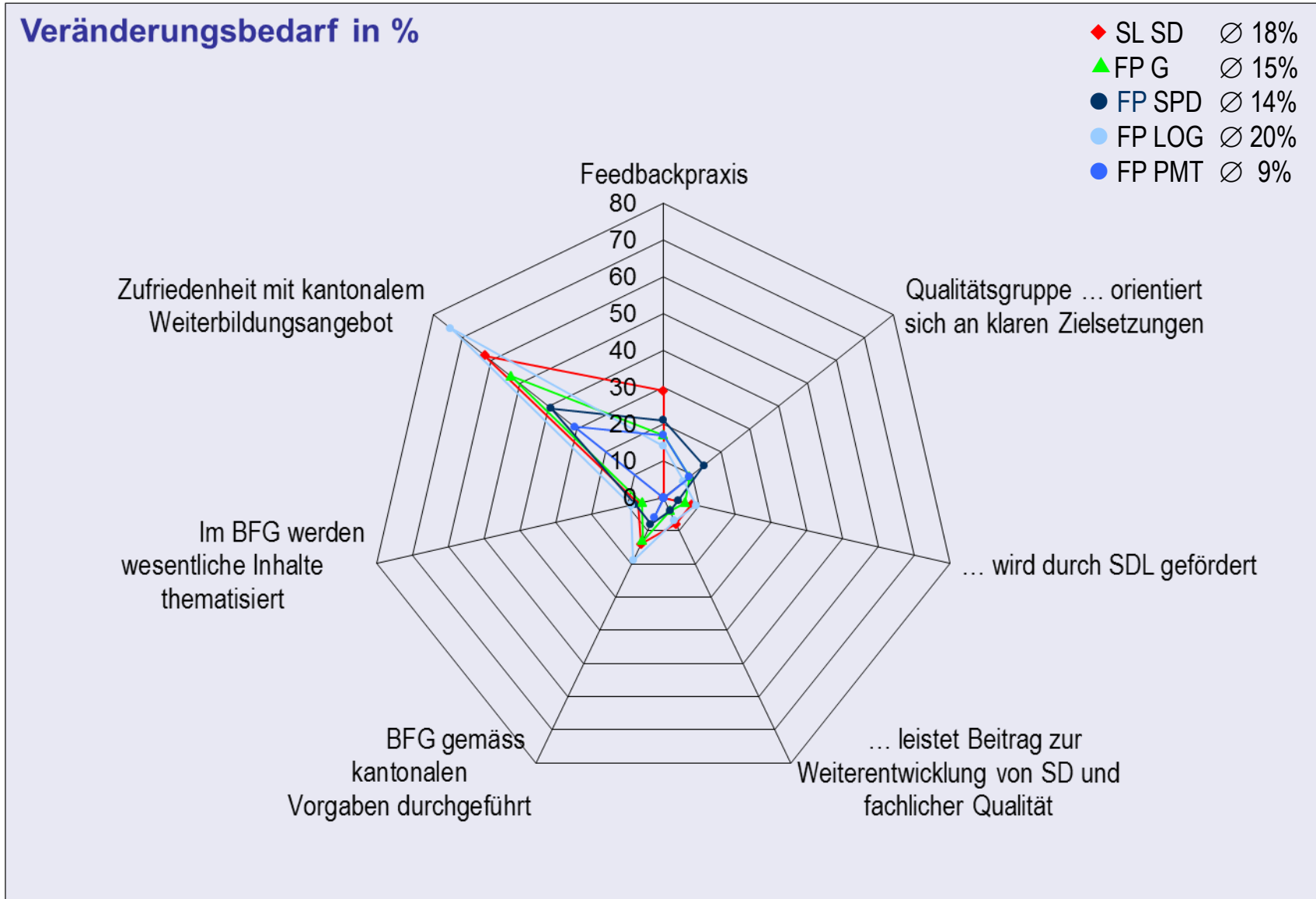
Qualitätseinschätzung

	Ø	Pos. %	Min.	Max.
SL SD	5.3	80	4.00	5.93
FP G	5.4	82	4.26	5.83
FP SPD	5.6	85	4.96	5.96
FP LOG	5.2	77	3.56	5.66
FP PMT	5.6	86	4.84	5.97

4.70



8. Qualitätsmanagement: Praxis



8. Qualitätsmanagement: Wirkung

Qualitätseinschätzung

	Ø	Pos. %	Min.	Max.
SL SD	5.3	86	5.00	5.71
FP G	5.3	80	5.02	5.52
FP SPD	5.5	82	5.15	5.72
FP LOG	5.2	80	4.98	5.46
FP PMT	5.3	78	4.97	5.69

4.9



Empfehlung

Wir empfehlen den **Führungsverantwortlichen der Schuldienste:**

Qualitätsmanagement allgemein:

- Prüfen Sie, ob an Ihrem Schuldienst die wesentlichen Dokumente vorhanden sind, um bei personellen Wechselsn Kontinuität der Qualität und Entwicklung sicherstellen zu können. Erarbeiten Sie nötigenfalls fehlende Unterlagen.
- Sorgen Sie dafür, dass die kantonalen Minimalansprüche für das Qualitätsmanagement eingehalten werden (Qualitätskonzept und Praxis der Qualitätselemente).

Weiterbildungsangebot:

- Stellen Sie sicher, dass die Weiterbilderungsbedürfnisse koordiniert erfasst, klar definiert und gegenüber der WBZA deklariert werden.



Fragen, Bemerkungen ...